



Tailles **MINIMALES**, et quantités **MAXIMALES** autorisées de capture des **POISSONS, COQUILLAGES, CRUSTACES, CEPHALOPODES, ECHINODERMES et VERS marins, applicables à la**

Direction Départementale des Territoires et de la Mer du Finistère

**2015**

**PÊCHE DE LOISIR**

dans le département du **FINISTERE**



Règlement (CE) n° 850/98 modifié du Conseil du 30 mars 1998 - Décret n° 90-618 du 11/07/1990 - Arrêté du 26/10/2012 modifié par arrêté du 29/01/2013 déterminant la taille minimale ou le poids minimal de capture - Arrêtés n° 2013-7456 du 21/10/2013 et n° 2014-9311 du 16/06/2014 réglementant l'exercice de la pêche de loisir pratiquée à pied en Bretagne pour les Coquillages Echinodermes et Vers marins

**ATTENTION !**  
Casiers à crabes **INTERDITS** en Rade de Brest du 15 octobre au 15 mars

**IMPORTANT :** les casiers à parloir **ne sont pas autorisés** en Bretagne



araignée de mer (A)

**CRUSTACES**

	Tailles minimales (cm)	
	au NORD du 48° parallèle	au SUD du 48° parallèle
ARAIGNÉE de mer ( <i>Maja brachydactyla</i> ) (A)		12
CREVETTE bouquet ( <i>Palaemon serratus</i> ) (B)		5
CREVETTES (autres que bouquet)		3
ÉTRILLE ( <i>Necora puber</i> ) (C)		6,5
HOMARD ( <i>Homarus gammarus</i> ) (D)		8,7
LANGOUSTE rouge, rose ( <i>Palinurus spp</i> ) (E)		11
TOURTEAU ( <i>Cancer pagurus</i> ) (F)	14	13
POUCE-PIED ( <i>Pollicipes pollicipes</i> ) (G)		(G)

(A) : Longueur totale mesurée entre les rostrés jusqu'à la bordure postérieure de la carapace  
**ATTENTION !** Prélèvement limité à 6 araignées par personne et par jour en pêche sous-marine. Pêche fermée annuellement sur certains secteurs. Se renseigner auprès des A.M. locales

(B) : Longueur totale de l'animal (LT) (Divisions CIEM VIII, a,b,d,e)

(D) : Longueur de la carapace mesurée de l'arrière des orbites jusqu'à la bordure distale du céphalothorax

(E) : Longueur de la carapace mesurée de la pointe du rostre à la bordure distale du céphalothorax

(F) : Longueur totale de la carapace dans sa plus GRANDE dimension

**NOTA :** le 48ème parallèle correspond à la latitude d'Audierne

(G) : Pêche **AUTORISÉE** du 16/01 au 14/03, et du 16/09 au 14/11. (**3 kilos** par personne et par jour)

**POISSONS (\*)**

Tailles minimales (cm)

ANCHOIS ( <i>Engraulidae</i> )	12
BAR ( <i>Dicentrarchus labrax</i> )	42
BAR moucheté ( <i>Dicentrarchus punctatus</i> )	30
BARBUE ( <i>Scopthalmus rhombus</i> )	30
BONITE ( <i>Sarda spp</i> )	(marquage)
CABILLAUD ( <i>Gadus morhua</i> )	42
CHINCHARD ( <i>Trachurus trachurus</i> )	15
CONGRE ( <i>Conger conger</i> )	60
DORADE GRISE ( <i>Spondylusoma cantharus</i> )	23
DORADE ROSE ( <i>Pagellus bogaraveo</i> )	23
DORADE ROYALE ( <i>Sparus aurata</i> )	23
FLET ( <i>Platichthys flesus</i> )	20
GERMON ( <i>Thunus alalunga</i> )	2 kilogrammes
HARENG ( <i>Clupea harengus</i> )	20
LIEU jaune ( <i>Pollachius pollachius</i> )	30
LIEU noir ( <i>Pollachius virens</i> )	35
LINGUE ( <i>Molva molva</i> )	63
LINGUE BLEUE ( <i>Molva dipterygia</i> )	40
MAIGRE ( <i>Argyrosomus regius</i> )	75
MAQUEREAU ( <i>Scomber scombrus</i> )	20
MERLAN ( <i>Merlangius merlangus</i> )	27
MERLU ( <i>Merluccius merluccius</i> )	27
MULET ( <i>Mugil spp</i> )	30
ORPHIE ( <i>Belone belone</i> )	30
PLIE ( <i>Pleuronectes platessa</i> )	27
ROUGET barbet ou de roche ( <i>Mullus spp</i> )	15
SAR ( <i>Diplodus sargus</i> )	25
SARDINE ( <i>Sardina pilchardus</i> )	11
SOLE ( <i>Solea solea</i> )	24
TURBOT ( <i>Psetta maxima</i> )	30

**ATTENTION !**  
Pêche à la civelle **INTERDITE**

**ESPECES SOUMISES À MARQUAGE**  
(ablation de la partie inférieure de la nageoire caudale)



(\*) = La taille des poissons se mesure : du bout du museau à l'extrémité de la nageoire caudale

**ATTENTION !** : La pêche à la palangre sur l'estran est **interdite** du 1er juin au 30 septembre

**RAPPEL :** Prélèvements de la pêche de loisir **limités à la consommation personnelle**  
Vente rigoureusement **INTERDITE**

**IMPORTANT**  
Ce document ne revêt qu'une valeur informative et ne saurait remplacer la **REGLEMENTATION OFFICIELLE**

**VERS MARINS**

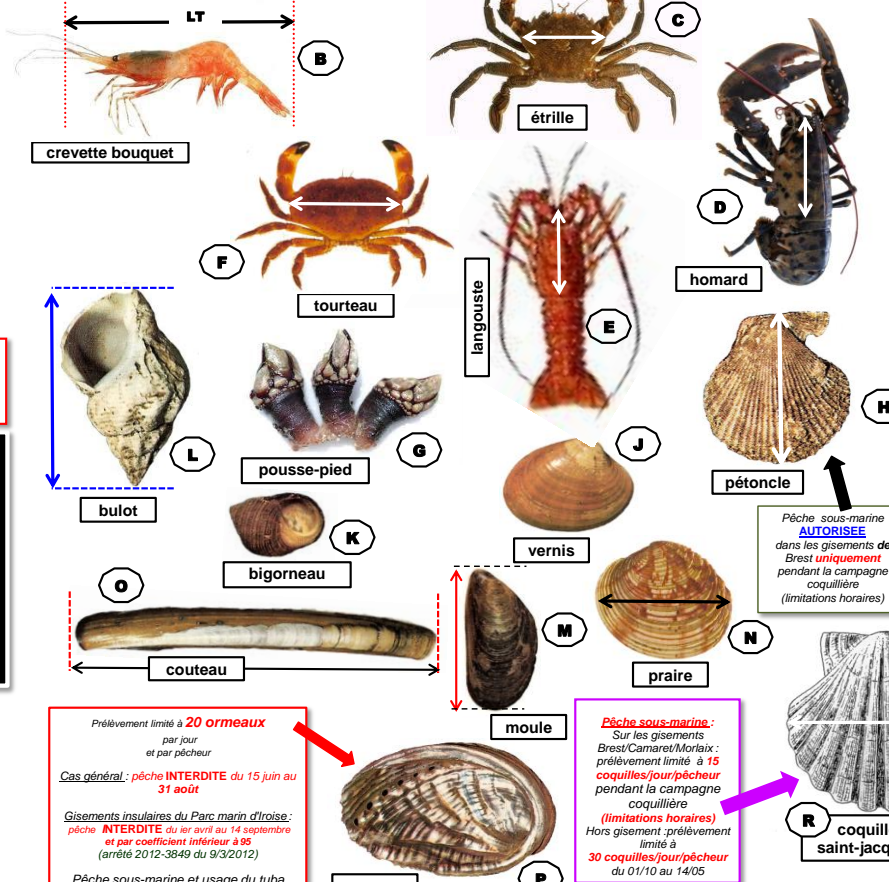
ARENICOLE ( <i>Arenicola marina</i> )
NEREIDES ( <i>Nephtys spp, Hediste spp</i> )
SIPONCLE ou BIBI ( <i>Siponculus rudus</i> )
pas de taille minimale
<b>1 kg</b> (1 litre ou 1 dm3)

**ECHINODERMES**

OURSIN (*Paracentrotus lividus*) (U) **5,5 cm** piquants exclus

**CEPHALOPODES**

POULPE (*Octopus vulgaris*) (V) Poids minimal **750 gr**



Pêche sous-marine **AUTORISÉE** dans les gisements de Brest **uniquement** pendant la campagne coquillière (limitations horaires)

**Pêche sous-marine :** Sur les gisements Brest/Camaret/Morlaix : prélèvement limité à **15 coquilles/jour/pêcheur** pendant la campagne coquillière (limitations horaires) Hors gisement : prélèvement limité à **30 coquilles/jour/pêcheur** du 01/10 au 14/05

Prélèvement limité à **20 ormeaux** par jour et par pêcheur  
Cas général : pêche **INTERDITE** du 15 juin au 31 août  
Gisements insulaires du Parc marin d'Iroise : pêche **INTERDITE** du 1er avril au 14 septembre et par coefficient inférieur à 95 (arrêté 2012-3849 du 9/3/2012)  
Pêche sous-marine et usage du tuba **INTERDITS** (en plongée et/ou avec appui au sol.)

**★ AMANDE de MER = pêche INTERDITE du 1er mai au 31 août 2014**

**COQUILLAGES**

	Tailles minimales (cm)	Quantités max. ou équivalence poids max.	
PETONCLE ou VANNEAU ( <i>Chlamys spp</i> ) (H)	4	100	3 kg
VENUS ( <i>Spisula spp.</i> )	2,8	100	3 kg
VERNIS ( <i>Callista chione</i> ) (J)	6	100	3 kg
AMANDE de MER ( <i>Glycymeris glycymeris</i> )	pas de taille	100	3 kg
BIGORNEAU ( <i>Littorina littorea</i> ) (K)	pas de taille	500	3 kg
BULOT ou BUCCIN ( <i>Buccinum undatum</i> ) (L)	4,5	100	3 kg
CLAM ( <i>Mercenaria mercenaria</i> )	4,3	100	3 kg
MACRE SOLIDE ( <i>Spisula solida</i> )	2,5	100	3 kg
MOULE ( <i>Mytilus edulis</i> ) (M)	4	300	3 kg
PRAIRE ( <i>Venus v.</i> ) (N)	4,3	100	3 kg
COUITEAU ( <i>Ensis spp</i> ) (O)	10	5 dz	3 kg
ORMEAU ( <i>Haliotis tuberculata</i> ) (P)	9		20
<b>TELLINE</b> ( <i>Donax spp</i> ) (Q)	2,5	500	2 kg
COQUILLE St Jacques ( <i>Pecten maximus</i> ) (R)	11	30	2 kg
HUÎTRE creuse ( <i>Crassostrea gigas</i> )	5	5 dz	5 kg
HUÎTRE plate ( <i>Ostrea edulis</i> )	6	5 dz	5 kg
<b>COQUE</b> ou <b>HENON</b> ( <i>Cerastoderma edule</i> ) (S)	3	300	3 kg
<b>PALOURDE</b> ( <i>commune, japonaise, rose</i> ) (T)	4	150	3 kg

**ATTENTION**  
Cumul coques + palourdes **limité à 200 indiv.** (2kg/personne) sur le gisement de la rivière de Pont l'Abbé  
**usage du râteau INTERDIT**  
**ATTENTION !** Parties Nord et Sud du gisement soumises à fermetures alternées

**ATTENTION INTERDIT** juillet-août en baie de Douarnenez/Camaret

**AUTORISÉ** du 15 octobre au 15 avril **12 pièces** par personne et par jour



mars 2015